



**EPIDOR**  
la rivière solidaire

# Genèse d'une stratégie de gestion sédimentaire sur la rivière Dordogne

Toulouse,  
16 mai 2023



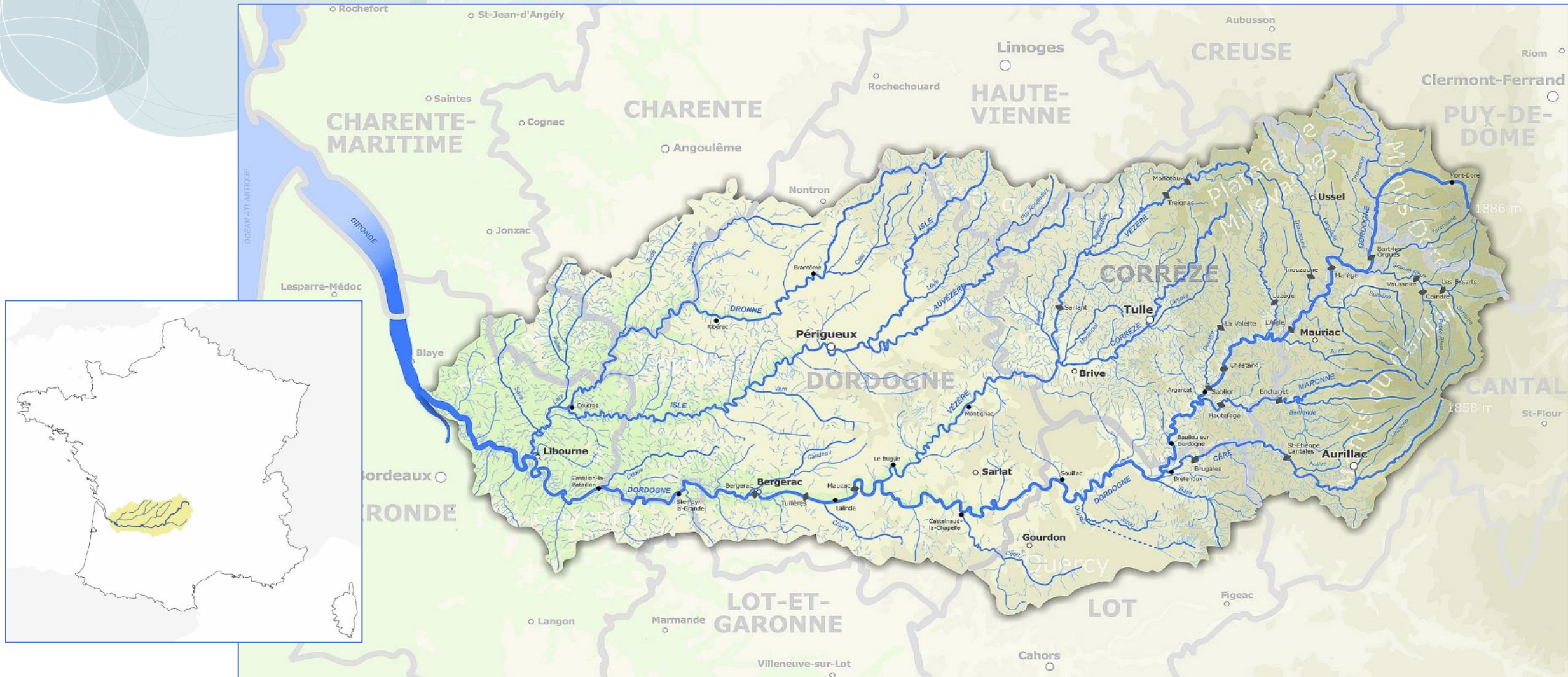
  
**RÉPUBLIQUE  
FRANÇAISE**  
*Liberté  
Égalité  
Fraternité*

**eAU**  
GRAND SUD-OUEST  
AGENCE DE L'EAU ADOUR-GARONNE

*Journée technique sur la  
restauration sédimentaire  
des cours d'eau*

# Contexte de la rivière Dordogne

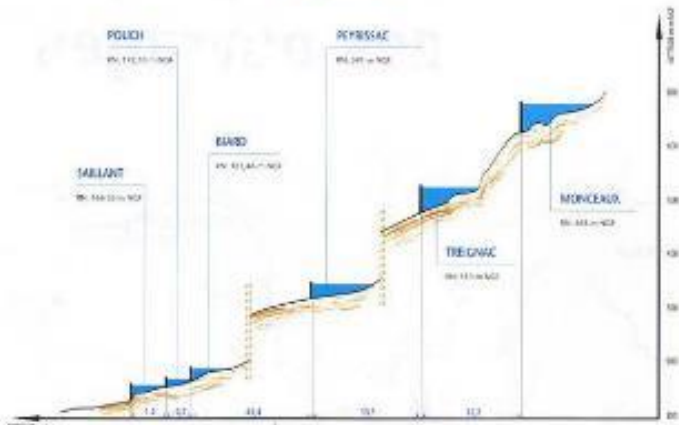
- Bassin versant de 25 000 km<sup>2</sup>, 475 km de cours d'eau principal
- Pentes moyennes (Sancy 5%, gorges 0,5%, vallée 0,1%)



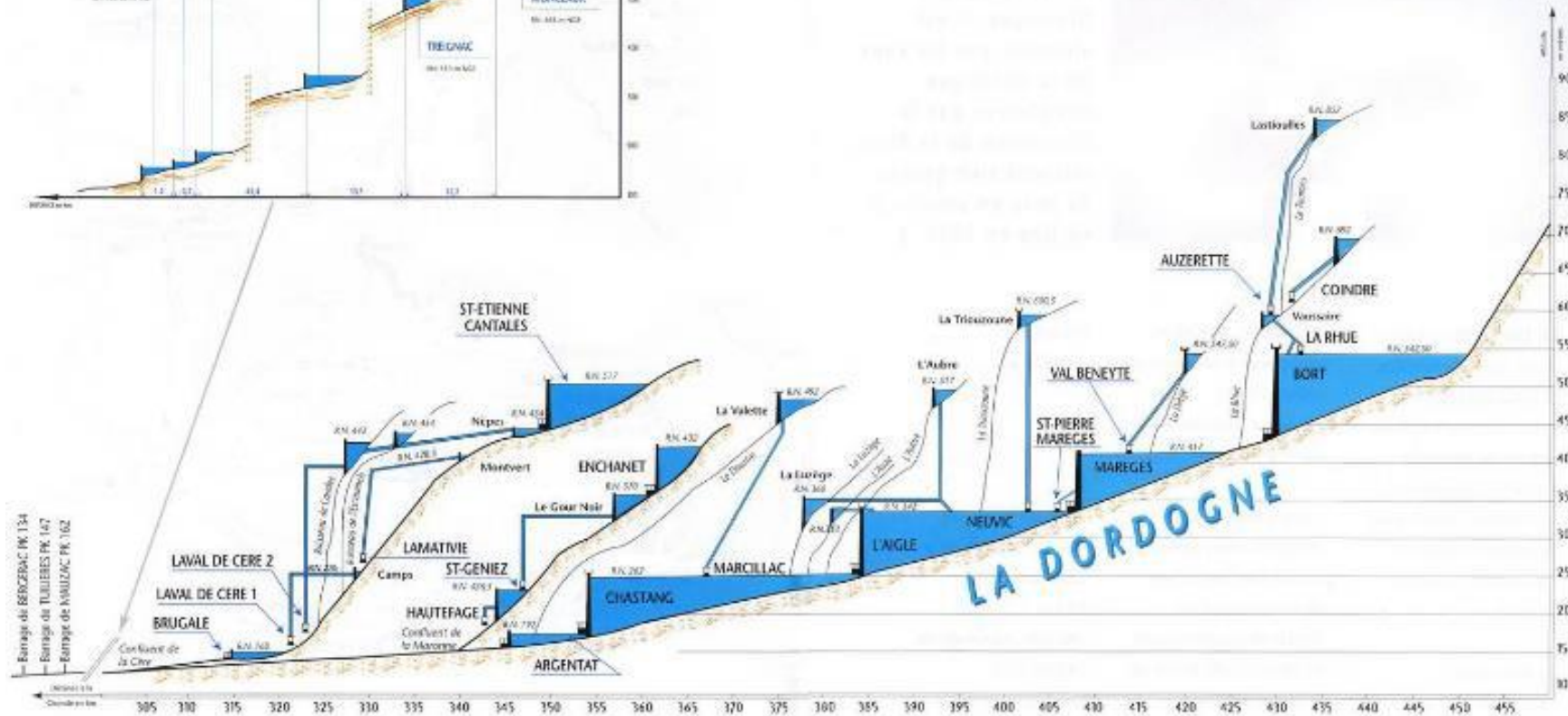
# Contexte de la rivière Dordogne

- Retenues grands barrages amont (1Gm<sup>3</sup>, 300km TCC), barrages

## LA VÈZÈRE



## Profil en long de la Dordogne et de ses affluents



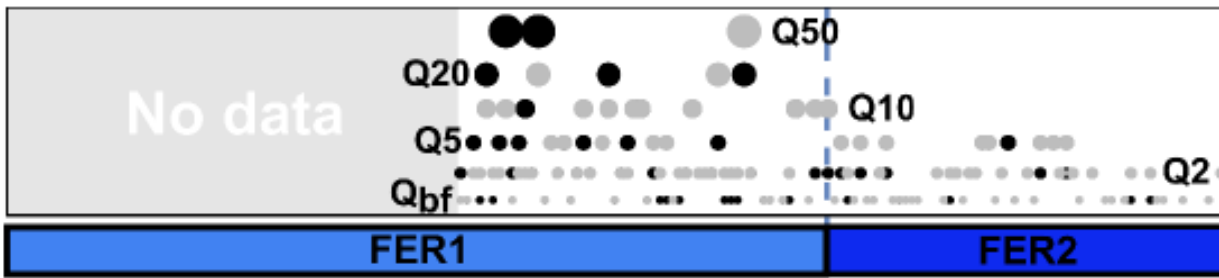
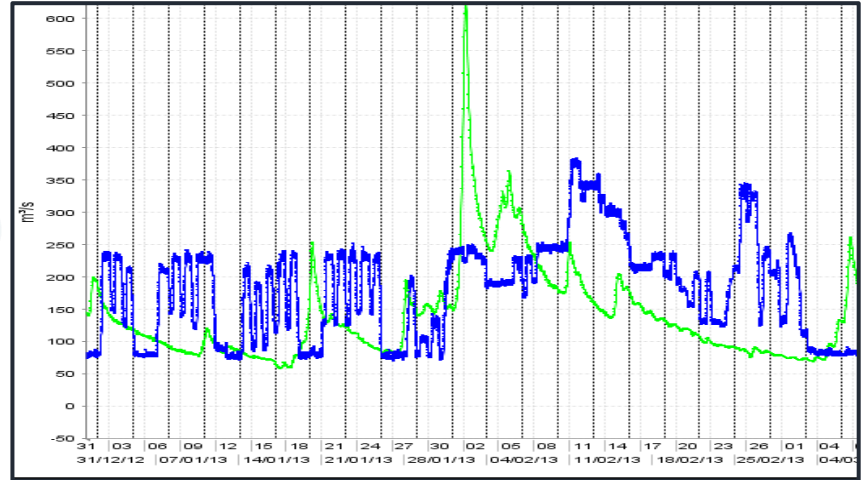
# Contexte de la rivière Dordogne

- Extractions historiques et protections de berges sur la partie médiane
- Natura 2000, poissons migrateurs, corridor écologique, couasnes
- Des usages liés à la qualité des milieux aquatiques : baignade, pêche, eau potable, loisirs nautiques



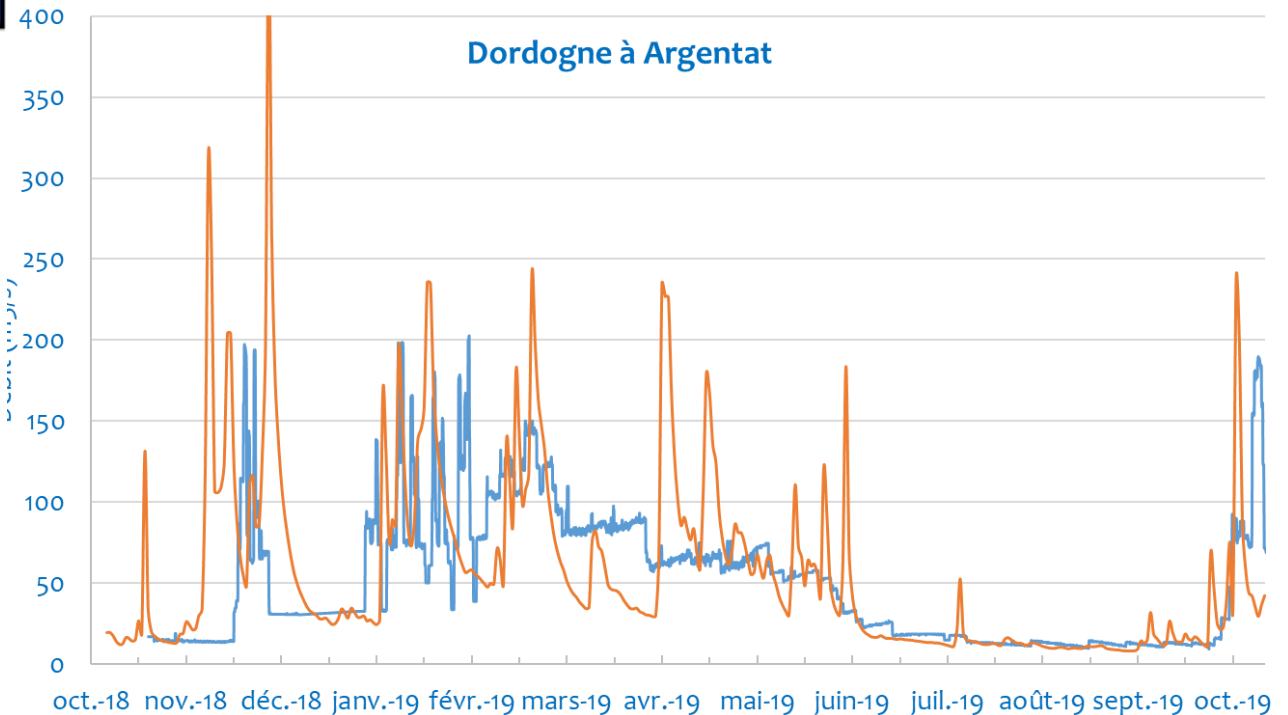
# Constats sur l'état morphologique et hydro-sédimentaire

- Régime hydro modifié
  - crues / énergie morphogène
  - Éclusées



**B - Impacts des barrages sur les événements potentiellement morphogènes en termes de fréquences de retour et d'intensités.**

			Q <sub>bf</sub>	Q <sub>2</sub>	Q <sub>5</sub>	Q <sub>10</sub>	Q <sub>20</sub>	Q <sub>50</sub>	Total
1952 – 2018 (H2)	Natural	Days	80	39	5	4	1	0	129
		Days.y <sup>-1</sup>	1.23	0.60	0.08	0.06	0.02	0	1.98
	Dams	Days	27	18	1	0	0	0	46
		Days.y <sup>-1</sup>	0.49	0.33	0.02	0	0	0	0.82
		Regulation (in %)	-60	-46	-81	-100	-100	0	-59



# Constats sur l'état morphologique et hydro-sédimentaire

- Blocage transit
  - Barrages
  - Fosses
  - Berges fixées



## Déficit amont

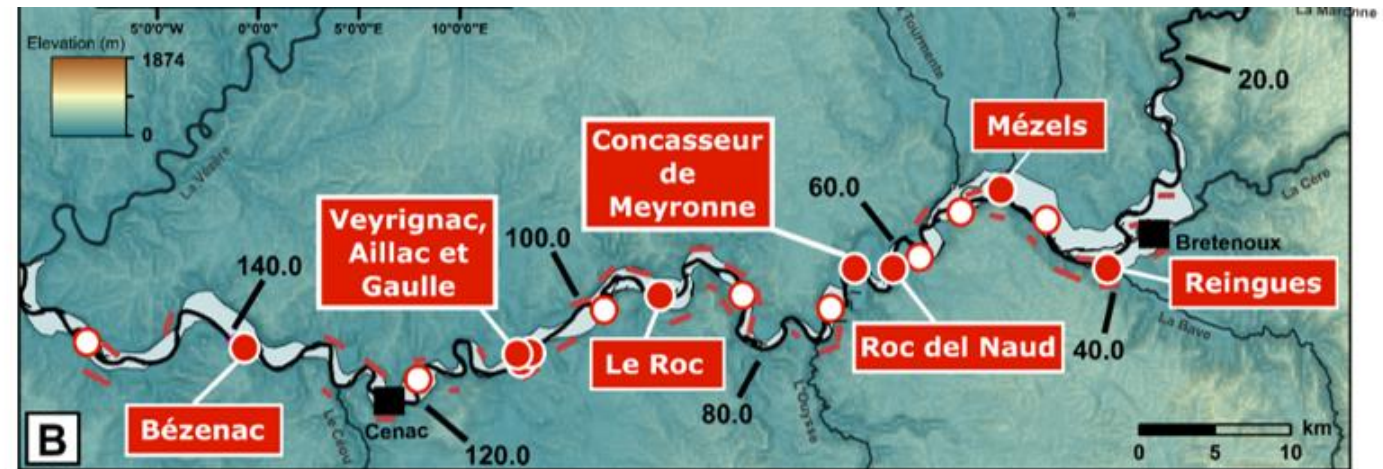
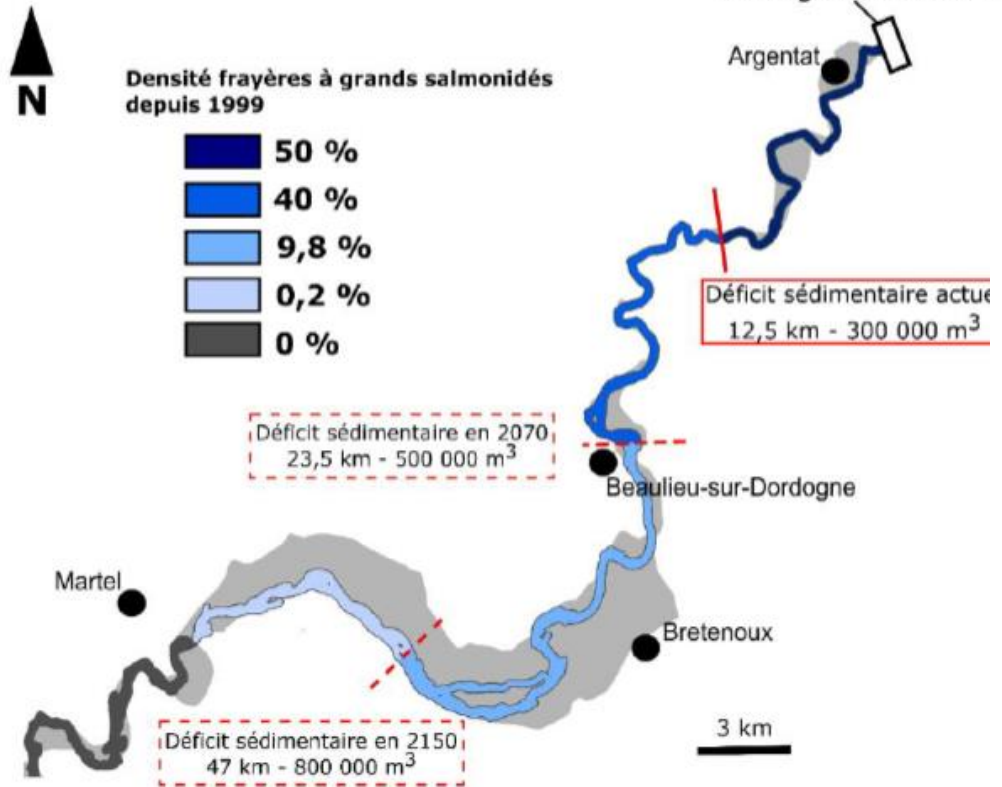
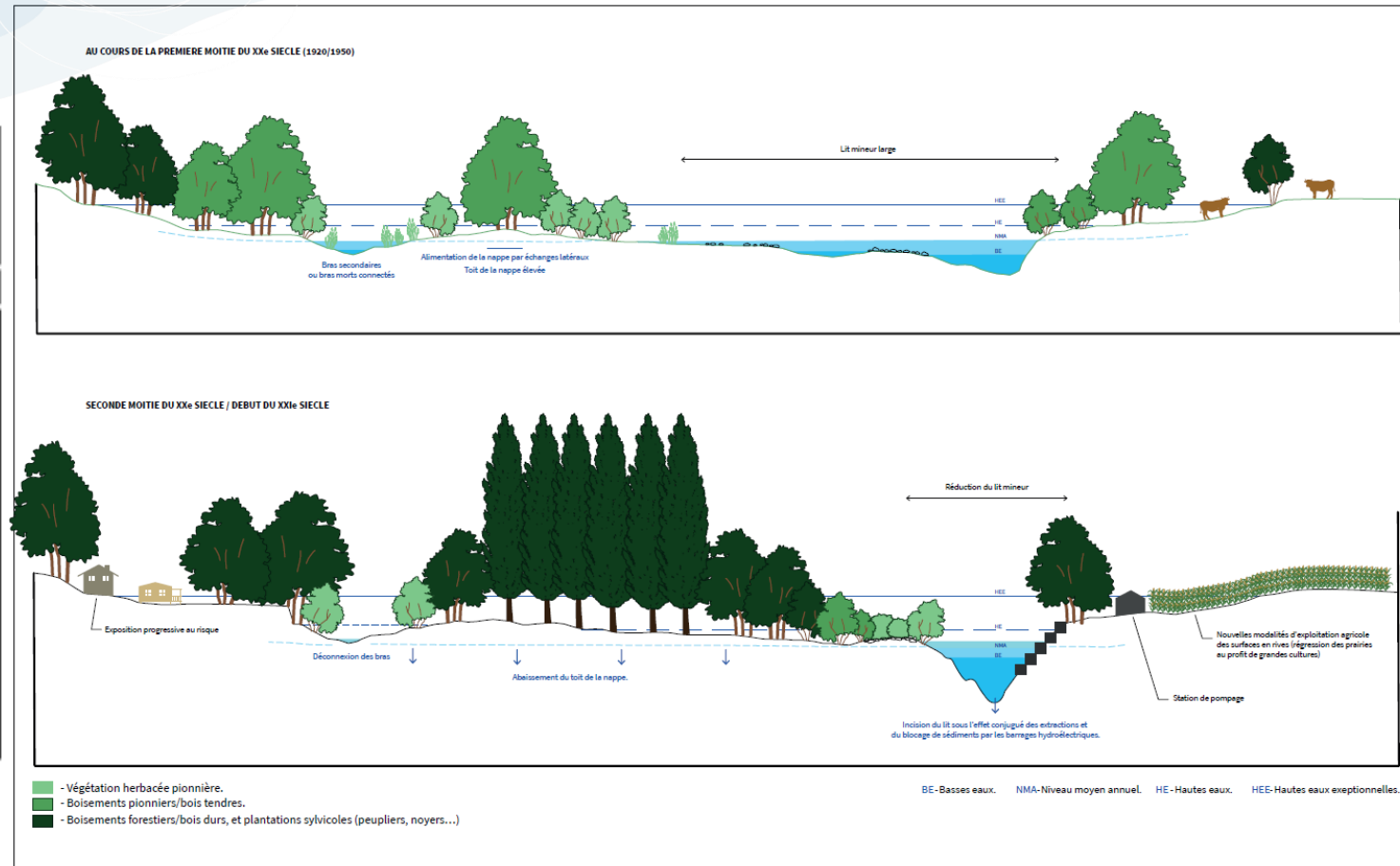
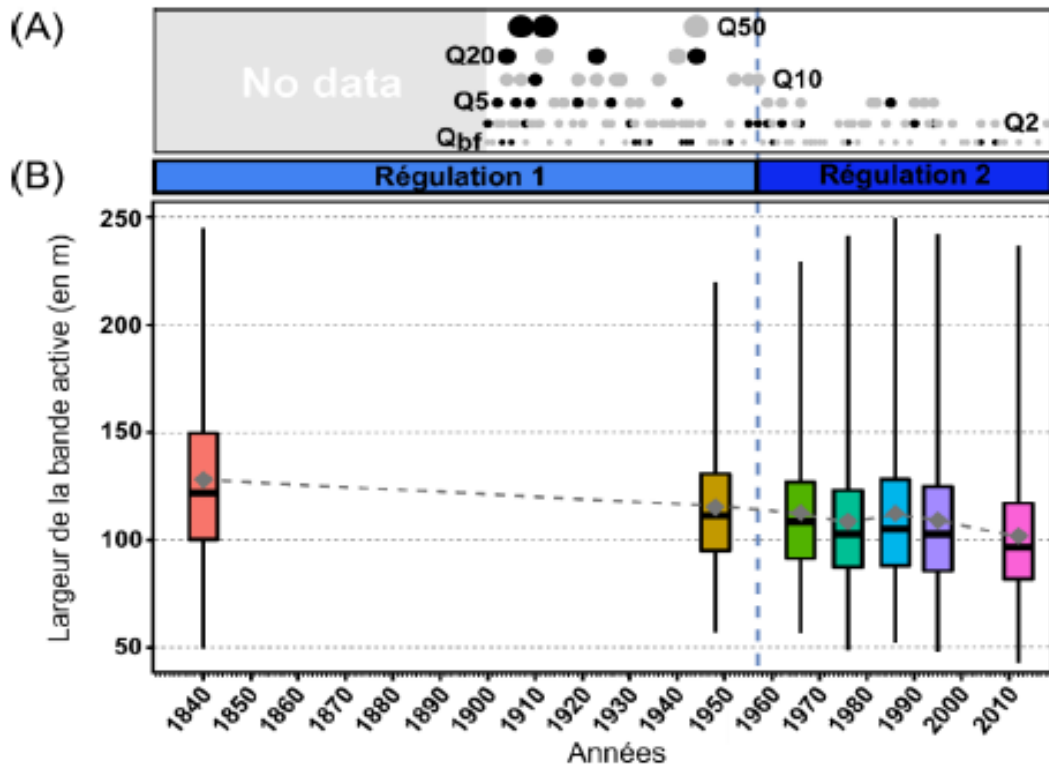


Figure 2. (A) Bassin versant de la Dordogne ; (B) Localisation des anciennes fosses d'extraction à l'origine d'une rupture du transit sédimentaire et de la propagation actuelle et à venir d'importants déficits sédimentaires à leur aval direct.

# Constats sur l'état morphologique et hydro-sédimentaire

- Evolution morpho : rétraction bande active, réduction des bancs, unichenalisation
- Conséquences écologiques
  - Habitat annexes hydrauliques fragilisés
  - Diversité réduite habitats alluviaux (moins amphibie, plus séchard)
  - Habitats de frai appauvris
  - Capacité autoépuration



# Objectifs de gestion

Plusieurs prismes

Propriétaire du Domaine Public Fluvial

Natura 2000

Réserve de Biosphère : Aire centrale

- Assurer le bon état écologique et restaurer les habitats Natura 2000
- Prévenir une aggravation de la situation des migrateurs (frayères)
- Conserver la qualité des eaux
- Assurer un équilibre Homme/usages - Nature



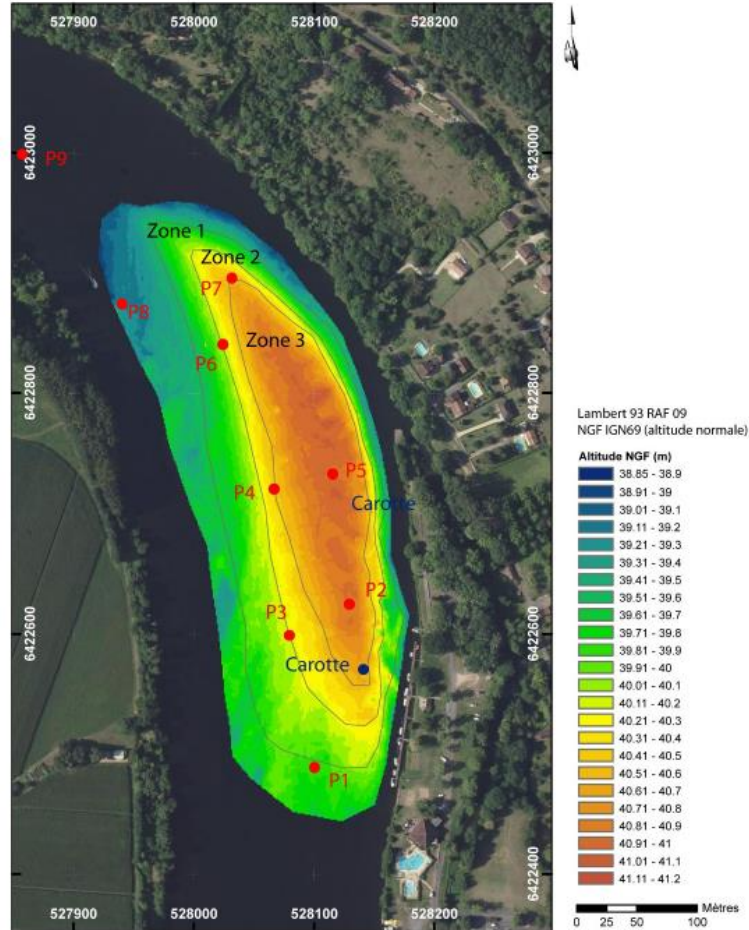
# Actions menées

- Travaux
  - Injections
    - apports ciblés (actuels)
    - massifs passifs (réflexion)
    - recherche de solutions d'approvisionnement



# Actions menées

- Travaux
- Transfert (Mauzac)



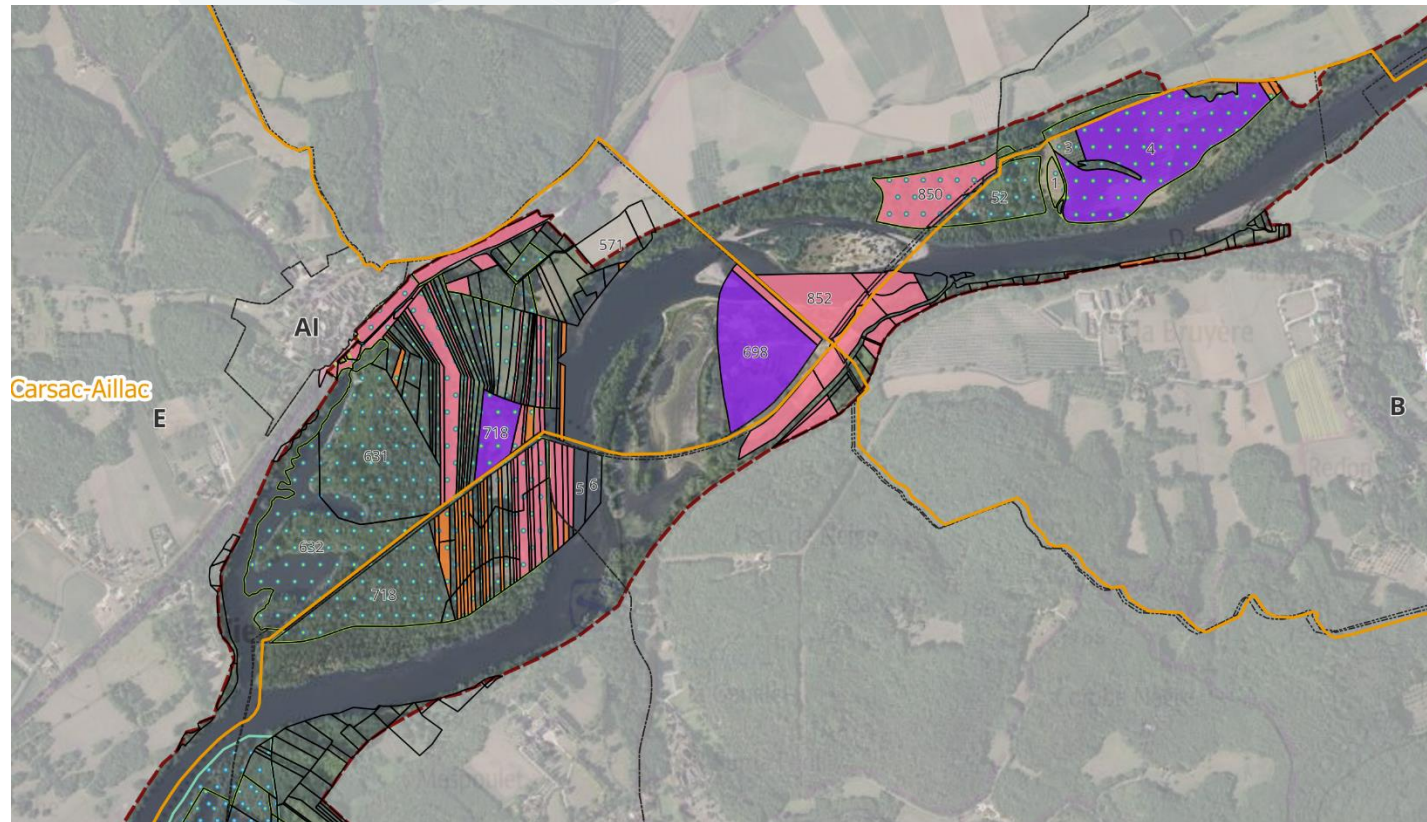
# Actions menées

- Travaux
  - Reconnexion, reprofilages (bras, anciennes gravières)
  - Démontages enrochements
  - Remobilisation de la plaine / résorption des fosses (projet)



# Actions menées

- Foncier
  - Stratégie multipartenaires (SAFER, ENS, CEN, EPCI-communes)
  - Achats
    - Sites de travaux
    - Sites conservatoires



# Actions menées

- Débits morphogènes sous conditions (en réflexion)
- Réglementation (AAPPB, règlements eau)
- Evaluation : efficacité, coûts, récurrence, cadres d'intervention

# Une stratégie qui s'est construite dans la durée

- Schémas berges (2003-2011)
- Convention éclusées (2004>)
- Etudes Bergeracois (2010, 2015)
- Natura 2000 (2013-2015)
- Initiatives Biosphère Dordogne (2013-2015)
- Expérimentation et transfert DPF (2015-2021)
- Thèse FB (2017-2020)
- LIFE (2020-2026)

**LIFE**  
rivière  
**DORDOGNE**



La rivière Dordogne appartient au réseau européen Natura 2000 et elle constitue l'aire centrale de la Réserve de biosphère UNESCO

# Quels éléments de méthode transposables

Guide OFB – initié dans le cadre LIFE Dordogne, publication en 2025



- Poser un diagnostic basé à partir d'éléments clés
  - Style fluvial
  - Historique / Aménagements
  - Enjeux / Problèmes
- Définir des objectifs réalistes qui s'appuient sur un maximum d'enjeux (synergies)
- Identifier les types d'action adaptés
- Mettre en place une stratégie d'action
  - Niveaux d'ambition
  - Combinaison d'actions
  - Acteurs à impliquer, partenariats
  - Moyens (animation, financement, programmation...)
  - Evaluation