

# BAG'AGES - Bassin Adour Garonne : quelles performances des pratiques AGroécologiquES ?



Agriculture de conservation



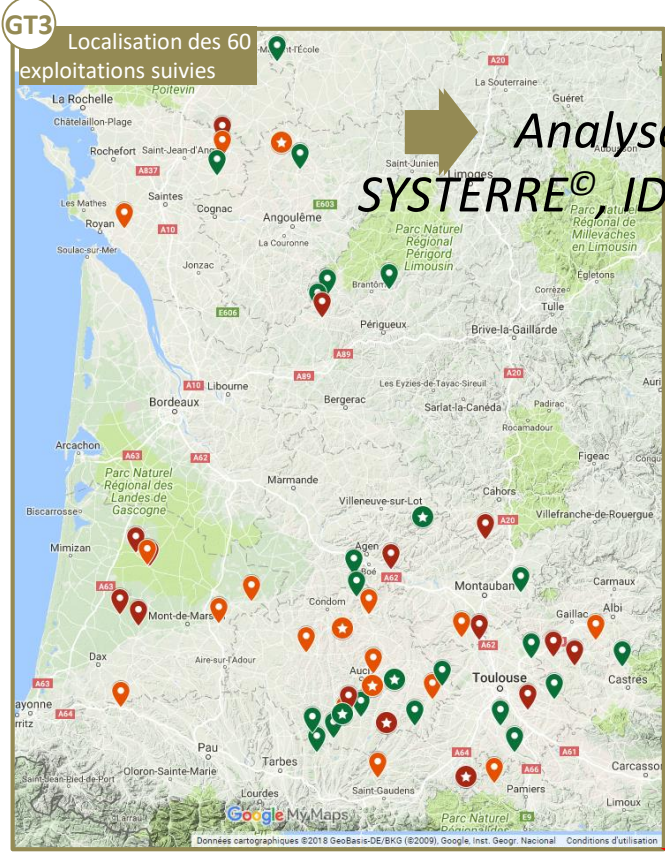
Rotations et Cultures intermédiaires multiservices



Agroforesterie

Période : 2016-2021

Financements :



- ▶ Impacts économiques et environnementaux des pratiques agroécologiques
- ▶ Analyse des performances agroécologiques des exploitations
- ▶ Analyse des freins-atouts à la réussite des pratiques

**GT3 Performances des systèmes de pratiques et agroécologiques à l'échelle de l'exploitation agricole**

Parcelles communes Indicateurs / Mesures

**Clarification des effets de pratiques agroécologiques sur le cycle de l'eau**

Pratiques Données économiques

**GT1 Analyse des processus à l'échelle de la parcelle agricole**

Partition infiltration – ruissellement  
Stockage d'eau (réservoir utilisable)  
Transferts de polluants

Fonctionnement biologique (mycorhizes, pression adventice)

Démarche reposant sur :

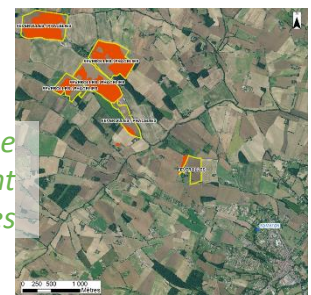
- ▶ **Binômes Agriculteurs / Conseillers** : 15 parcelles instrumentées localisées chez des agriculteurs prenant part à l'expérimentation
- ▶ 13 partenaires de la recherche et du développement agricole
- ▶ **Couplage entre expérimentations** (au champ, en laboratoire) et modélisation

Données Formalismes

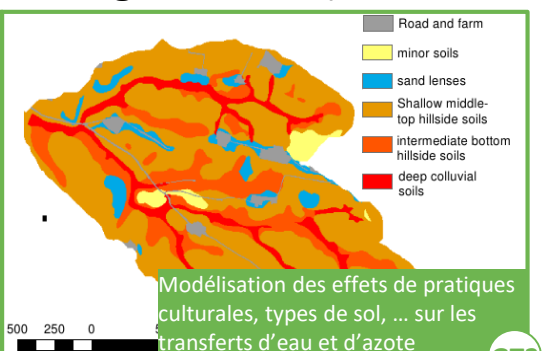
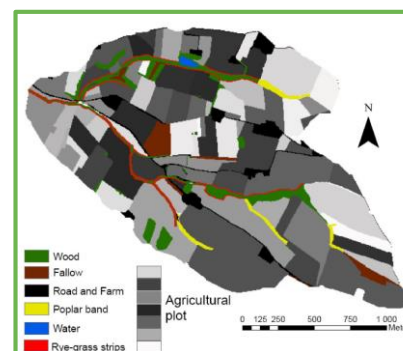
**GT2 Modélisation à l'échelle du bassin versant**

- ▶ Cartographie et caractérisation des couverts végétaux

Localisation par analyse d'images des parcelles recevant des cultures intermédiaires



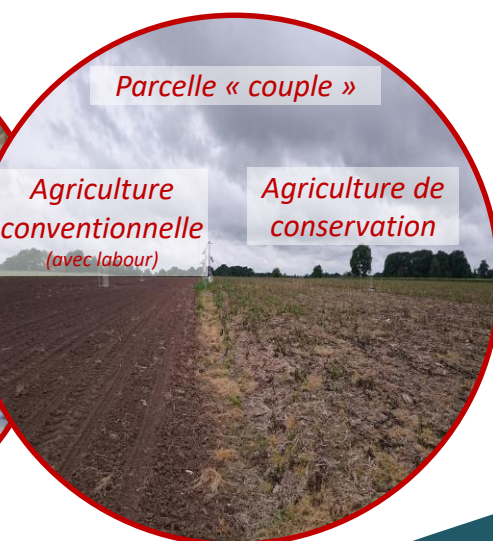
- ▶ Scenarii de mise en œuvre de pratiques agroécologiques (spatialisation des systèmes de culture, effets des formations ligneuses, ...)



Installation de lysimètres



Lysimètre instrumenté



Parcelle « couple »

Agriculture conventionnelle (avec labour)

Agriculture de conservation



Coordination GT3



la science pour la vie, l'humain, la terre

Coordination générale  
Coordination GT1 GT2

Partenaires



Contacts :  
Coordination BAG'AGES  
Julie Constantin (julie.constantin@inrae.fr)  
Lionel Alletto (lionel.alletto@inrae.fr)